



Immendorf 2000¹

Informationen zur Entflechtungsstraße

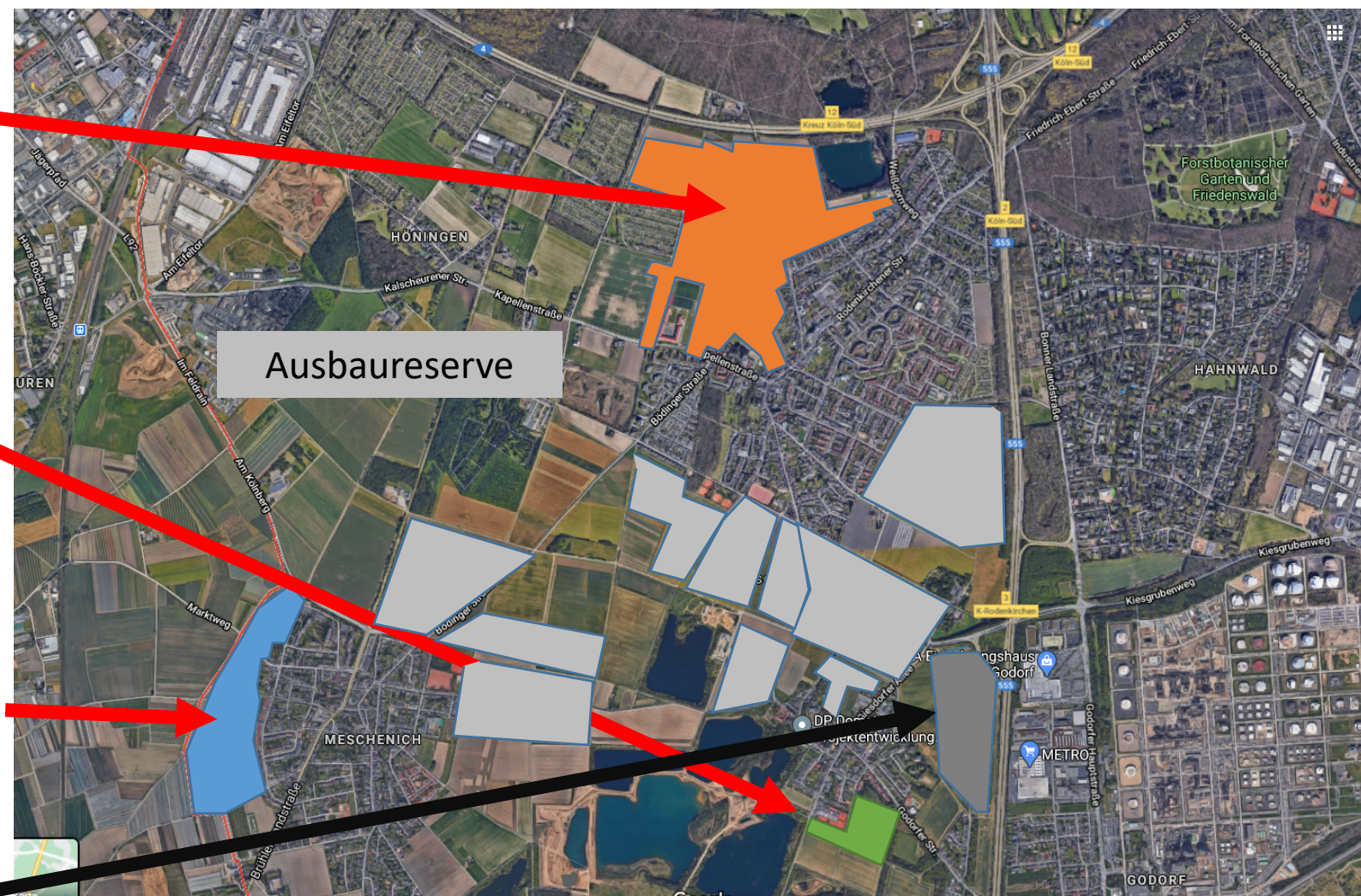


**Rondorf Nord-West
ca. 3100 Einwohner**

**Immendorf Süd
ca. 900 Einwohner**

**Meschenich West
ca. 1200 Einwohner**

**Gewerbegebiet
Immendorf**



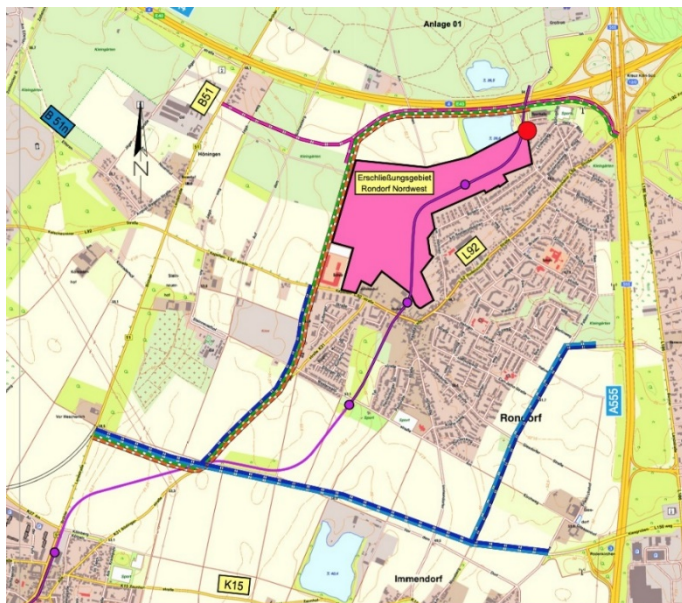
**Rondorf
9450 Einwohner**

**Meschenich
8000 Einwohner**

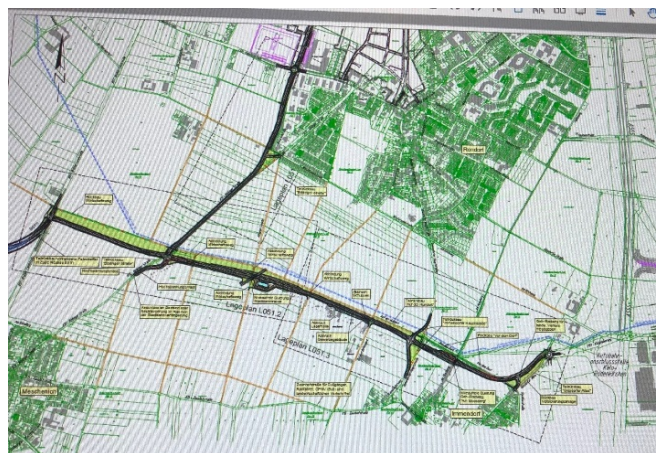
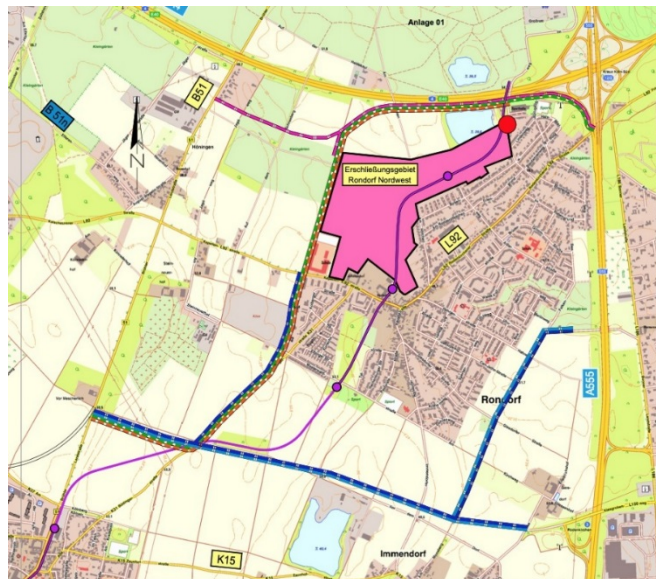
**Immendorf
2080 Einwohner**

**Hahnwald
2050 Einwohner**

**Godorf
2680 Einwohner**



Pläne aus dem
März 2020 wurden
verworfen





Aktueller Plan Stadt Köln

Altlasten
Fa. Buchen

Kiesgrube

Biotop
(BK-5107-045)

Ausgleichsfläche

Verworfenener Vorschlag Stadt Köln
aus dem März 2020

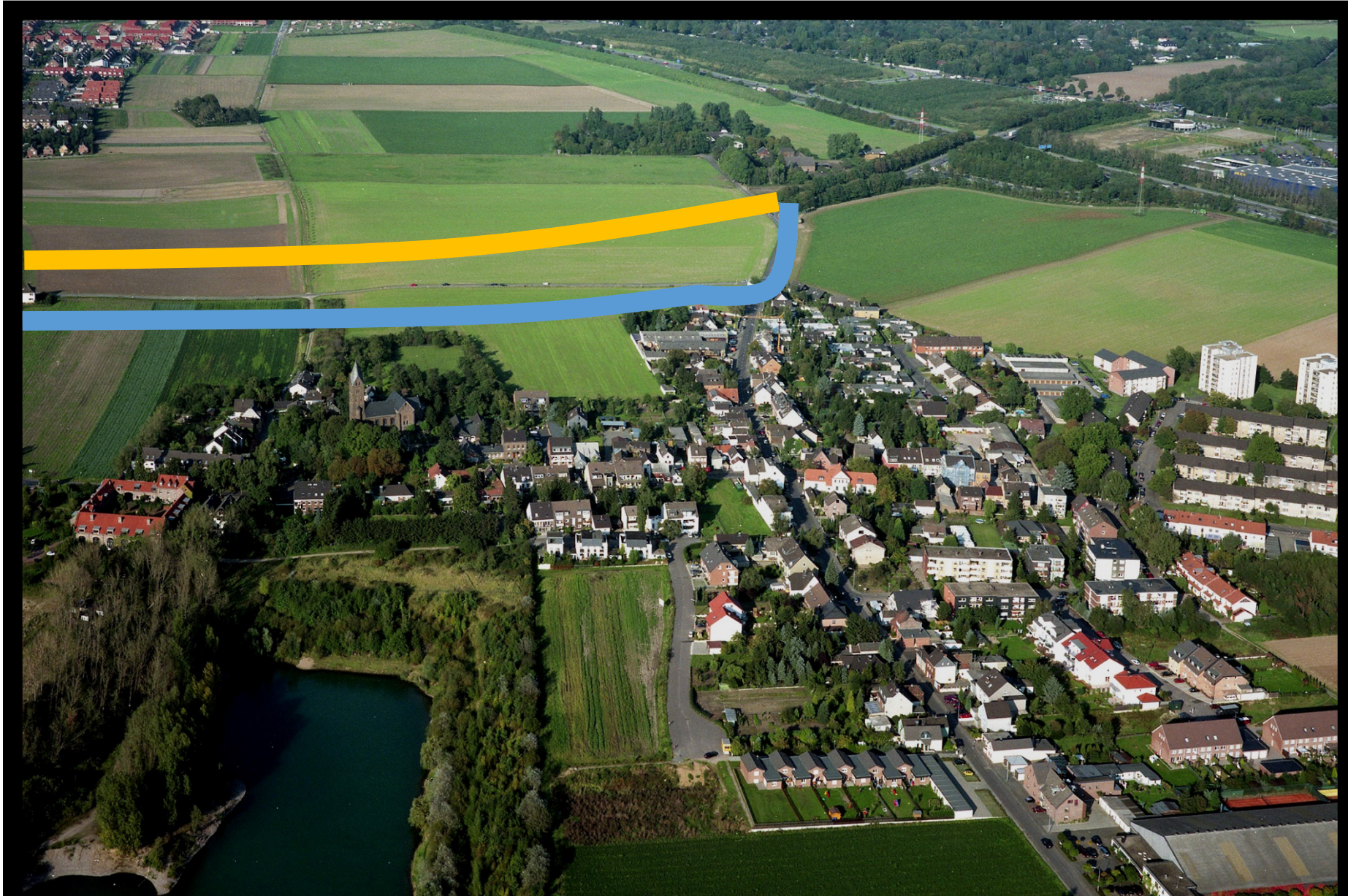
Ausgleichsfläche

Wohnbebauung

Prallhang

Anodenfeld

Alluvialrinne





Was wir bisher unternommen haben:

- Gespräche und Ortstermine
 - mit Vertretern der Bezirksvertretung Grüne, CDU, SPD, FDP
 - Fachabteilungen der Stadt Köln
 - Pipelinebetreiber und Eigentümer der Flurstücke
- Zeitungsartikel/-interviews im KSTA und Wochenspiegel
- Beratung bei einer renommierten Kölner Anwaltskanzlei für Verwaltungs- und Planungsrecht

Offizielle Gründe für Notwendigkeit der Neuplanung (laut CDU):

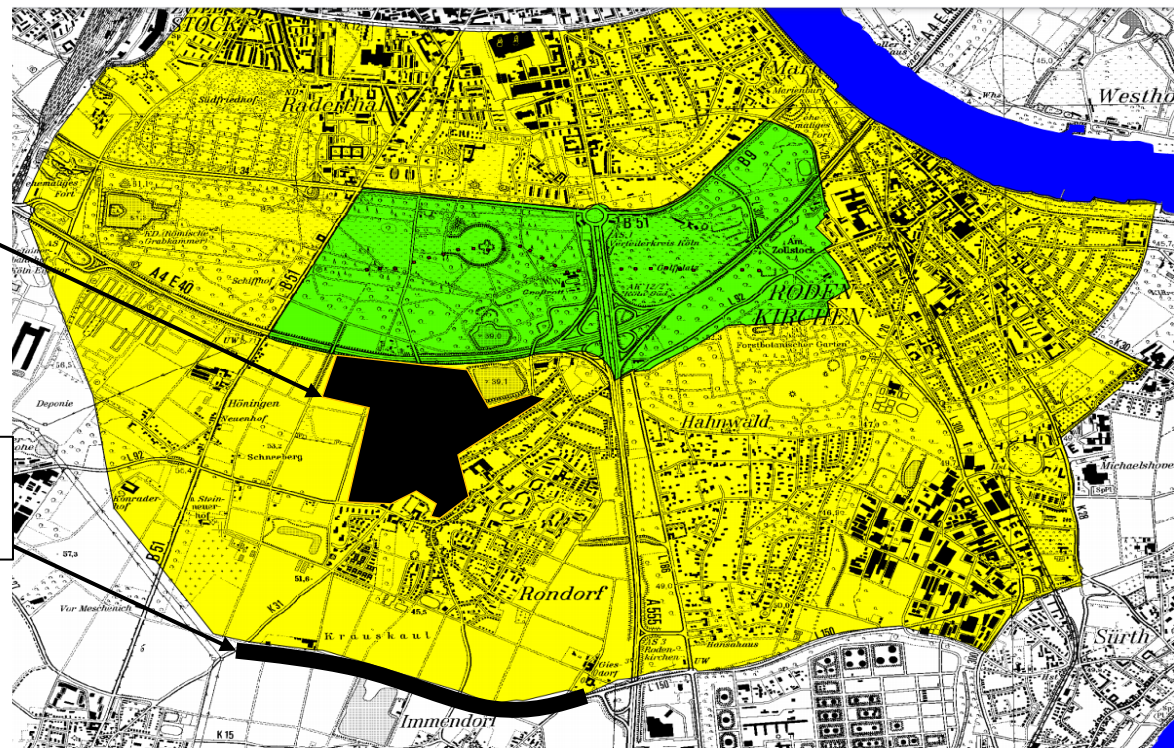
- Wasserschutzzone
- Pipelinequerung
- schwierige Eigentumsverhältnisse im Bereich der ursprünglichen
Trasse

Offizielle Gründe für die Neuplanung (laut CDU)

- **Wasserschutzzone**
- Pipelinequerung
- schwierige Eigentumsverhältnisse im Bereich der ursprünglichen Trasse

Rondorf NW

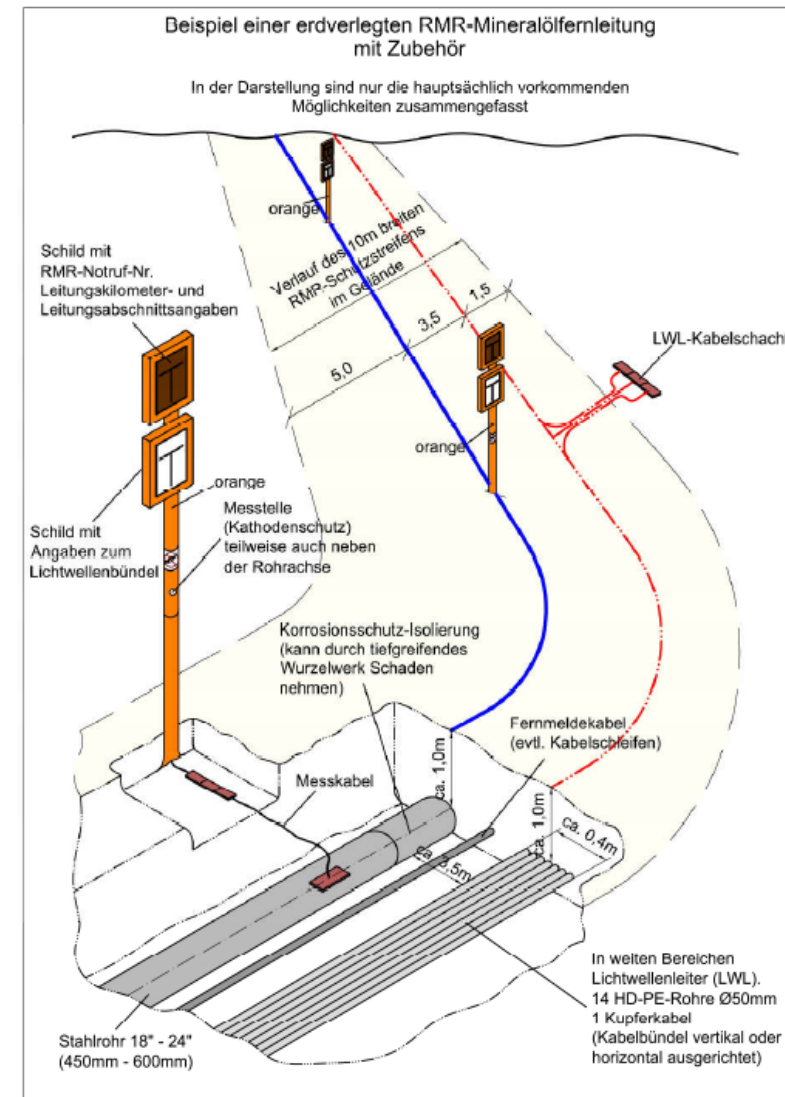
L92n März 2020



Offizielle Gründe für die Neuplanung (laut CDU)

- Wasserschutzzone
- Pipelinequerung
- schwierige Eigentumsverhältnisse im Bereich der ursprünglichen Trasse

RMR: „Zwischen Rotterdam und Köln gibt es die ein- oder andere Querung unserer Pipeline. Technisch stellt das kein Problem dar!“



Offizielle Gründe für die Neuplanung (laut CDU)

- Wasserschutzzone
- Pipelinequerung
- schwierige Eigentumsverhältnisse im Bereich der ursprünglichen Trasse

Bisher sind nach unseren Informationen keine angemessenen Angebote an die Eigentümer ergangen.

=> Möglichkeit zum „Öffentlichen Landentzug zum Wohl der Allgemeinheit“

Offizielle Gründe für die Neuplanung (laut CDU)

- ~~—Wasserschutzzone—~~
- ~~—Pipelineverlauf~~
- ~~—Schwierige Eigentumsverhältnisse im Bereich der
ursprünglichen Trasse~~

Was bleibt noch?

Unsere Position

- Wir wollen den dörflichen Charakter Immendorfs erhalten
- Wir unterstützen eine Entflechtungsstraße
- Wir unterstützen die Pläne vom März 2020, Wir sehen diese Pläne nicht als Grobplanung
- Wir wollen die Ausgleichsflächen und Streuobstwiesen erhalten
- Wir wollen die Alluvialrinne erhalten
- Wir wollen die Biotope erhalten
- Wir wollen keinen Damm, keinen Lärmschutz und keine Mauer

Wie geht es jetzt kurzfristig weiter?

- 9.2.21 Vorabberatung mit dem Amt für Straßen und Verkehrsentwicklung
- Februar 21 Anwaltskanzlei mandatieren

Informiert bleiben, im Gespräch bleiben, den Dialog weiterführen

Unterstützte dein Veedel

Unterstütze Blühendes Immendorf

Unterstütze Immendorf 2000

⇒ Werde Mitglied

⇒ Beteilige dich über MoneyPool





Die Beitrittserklärung ist im Download-Bereich auf der Internetseite von Blühendes Immendorf zu finden.

IMMENDORF 2000 e.V. Berzdorfer St.28

VEREIN DER FREUNDE IMMENDORFS 50997 Köln-Immendorf

Tel.: 02236/66708

Beitrittserklärung

Hiermit erkläre/n ich/wir meinen/unseren Beitritt zum „Verein der Freunde Immendorfs – **IMMENDORF 2000 e.V.**“. Der Jahres(Familien)-Beitrag beträgt z.Zt. **6,00 EUR.**

Name, Vorname Geburtsdatum

Straße, Hausnummer, Ort Telefon

E-mail

Ehe- /Partner:

Name, Vorname Geburtsdatum

E-mail

Datum Unterschrift 1 Unterschrift 2

- **Vorstand:** Dipl.-VerwW. Wolfgang **Gérard**, Vorsitzender (02236) 6 67 08, Lukas von **Zimmermann**, stellv. Vorsitzender (02236) 38 14 79

Uschi Kleinz, Schriftführerin (02236-872929) , Klaus **Heck**, Schatzmeister (02236) 96 75 06

Bankverbindung: Sparkasse KölnBonn, IBAN DE 54 3705 0198 0030 1728 45



Gemeinsam für Immendorf



- https://ratsinformation.stadt-koeln.de/vo0050.asp?__kvonr=96377&search=1
- https://www.bezreg-koeln.nrw.de/brk_internet/leistungen/abteilung05/54/wasserversorgung/wasserschutzgebiete/uebersicht/wsg_karte_hochkirchen.pdf
- WD-7-3000-235/18 (Wissenschaftliche Dienste, Deutscher Bundestag)
- http://www.koelnagenda.org/wp-content/uploads/2014/06/Handlungsempfehlungen_2014.pdf
- https://recht.nrw.de/lmi/owa/pl_text_anzeigen?v_id=4820020930120743668
- Kataster schutzwürdige Biotope (BK-5107-045 – Baggersee bei “Krauskaul”)
- Geschützte Landschaftsbestandteile gem. § 23 Satz 1 LG: LB 2.14 LP Köln
- https://www.stadt-koeln.de/mediaasset/content/pdf57/zukunft_versus_vergangen.pdf

Zoom-Meeting
Di 02.02.21, 19 Uhr



MoneyPool





Informationen zur Entflechtungsstraße



Immendorf 2000

Zoom-Meeting
Di 02.02.21, 19 Uhr



MoneyPool

